

Ruhige Büro-, oder Praxisetage, zentrumsnah.



53604 Bad Honnef

Miet-/Kaufobjekt: Miete
Büro-/Praxisfläche: 198,35 m²
Gesamtfläche: 198,35 m²
Miet-/Kaufpreis: 2.023,17 EUR

Scout-ID: 50885862
Anbieter-Objekt-Nr.: 2030

Ihr Ansprechpartner:

Immobilien M. Schönenbrücher
Margret Schönenbrücher

E-Mail: schoenenbruecher.immobilien@t-online.de

Tel: 02224 9889740

Mobil: 0163 4044756

Fax: 02224 9889741

Objektart:	Büroetage
Verfügbar ab:	Sept./Okt. 09
Nebenfläche:	14,00 m ²
Objektzustand:	Vollständig renoviert
Baujahr:	1991
Qualität der Ausstattung:	Normal
Etage(n):	1
Anzahl der Parkflächen:	3
Bodenbelag:	Teppichboden
Heizungsart:	Zentralheizung
Befeuerungsart:	Öl
Klimaanlage:	Ja
DV-Verkabelung vorhanden:	Ja
Personenaufzug:	Ja
Barrierefrei:	Ja
Keller:	Ja
Küche vorhanden:	Ja
Kantine/Cafeteria:	Ja
Fußweg zu Öffentl. Verkehrsmitteln:	2 Min.
Fahrzeit zum nächsten Hauptbahnhof:	2 Min.
Fahrzeit zur nächsten BAB:	10 Min.
Fahrzeit zum nächsten Flughafen:	20 Min.

Nebenkosten:	2,50 EUR pro Monat oder pro m ² (entsprechend der Angabe bei der Miete)
Preis pro Parkfläche:	60,00 EUR
Kautions:	3034,76 €
Provision:	6080,74 €

Ruhige Büro-, oder Praxisetage, zentrumsnah.



53604 Bad Honnef

Miet-/Kaufobjekt: Miete
Büro-/Praxisfläche: 198,35 m²
Gesamtfläche: 198,35 m²
Miet-/Kaufpreis: 2.023,17 EUR

Objektbeschreibung:

Die Bürofläche befindet sich im 1. OG im Seitenflügel des gut aufgeteilten Geschäftshauses mit ca. in ruhiger Lage. Die Büroetage verfügt über 6 Räume, die teilweise durch Türen miteinander verbunden sind. Da die Räume nach hinten raus liegen, genießt man hier das Arbeiten in völliger Ruhe mit Blick ins Grüne. Austritt auf Grünfläche möglich.

Ausstattung:

Sehr gepflegtes Ambiente in repräsentativen Bürohaus mit teilweise erneuertem hellem Teppichboden und weißen Thermophenefenstern und Klimaanlage.

Lage:

Das Bürohaus liegt an der Linzerstrasse unweit des Zentrums von dem charmanten Städtchen Bad Honnef. Der Rhein und die gemütliche Innenstadt bieten vielfältige Alternativen um in den Pausen auch mal abzuschalten oder mit einem Geschäftspartner essen zu gehen. Sehr gute verkehrstechnische Verbindungen durch die Nähe zur B42 und A3 um Städte wie Bonn/Köln/Frankfurt/Siegburg unkompliziert zu erreichen.

Sonstiges:

Die Etage kann wahlweise geteilt werden; eine Bürogemeinschaft bietet sich durch die ideale Aufteilung der Räume an. Alle Angaben beruhen auf Informationen des Eigentümers.



Bürogebäude



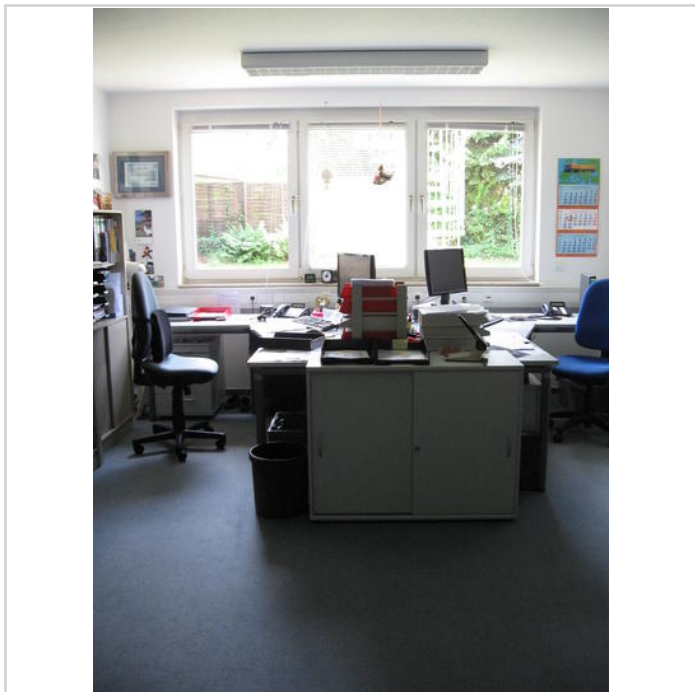
Büroetage

Ruhige Büro-, oder Praxisetage, zentrumsnah.

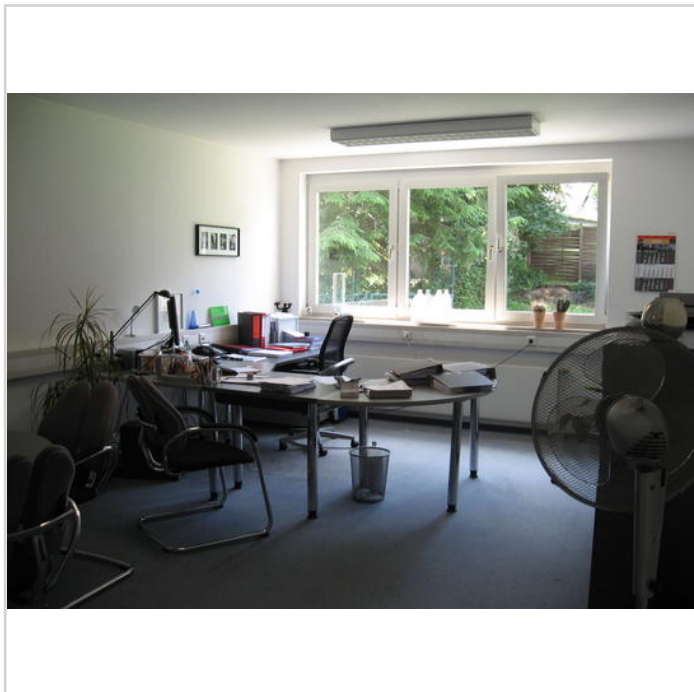


53604 Bad Honnef

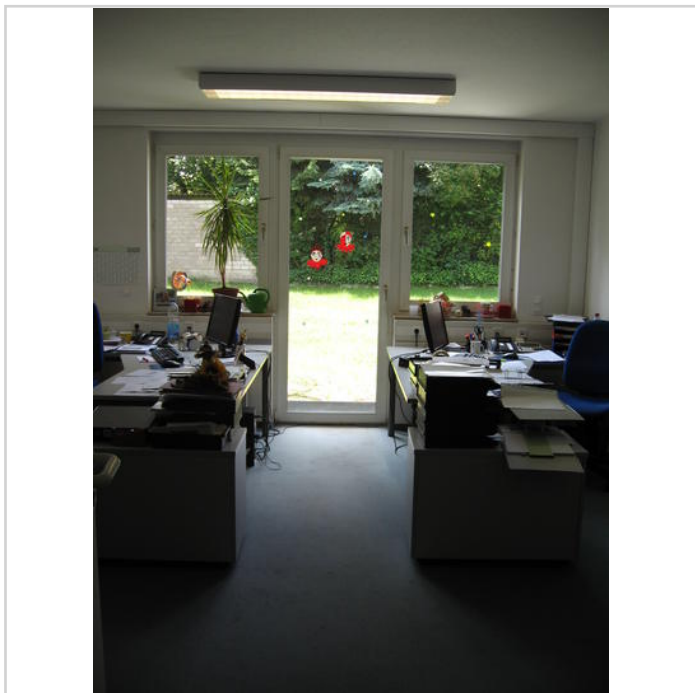
Miet-/Kaufobjekt: Miete
Büro-/Praxisfläche: 198,35 m²
Gesamtfläche: 198,35 m²
Miet-/Kaufpreis: 2.023,17 EUR



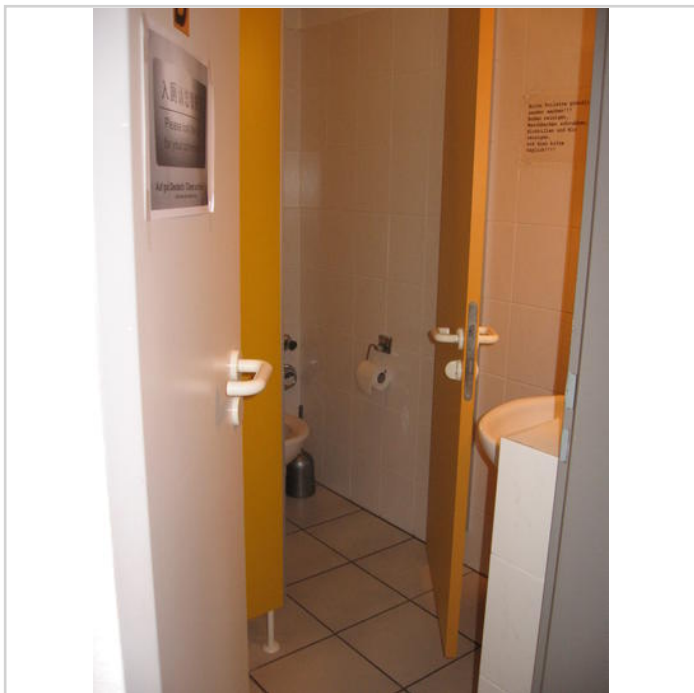
Bürobeispiel 1



Bürobeispiel 2



Bürobeispiel 3



WC

Ruhige Büro-, oder Praxisetage, zentrumsnah.

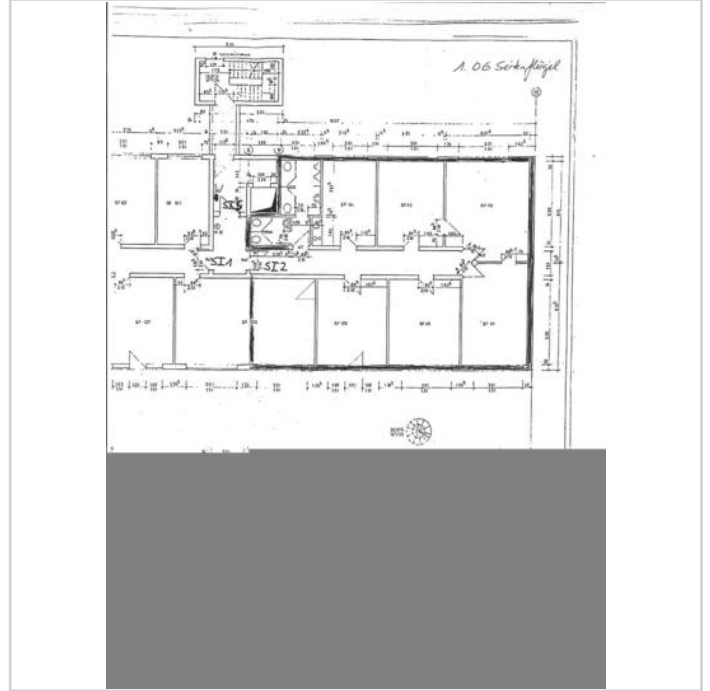


53604 Bad Honnef

Miet-/Kaufobjekt: Miete
Büro-/Praxisfläche: 198,35 m²
Gesamtfläche: 198,35 m²
Miet-/Kaufpreis: 2.023,17 EUR



Eintritt in die Büroetage



Grundriss