

# Beste Lage! Praxis- oder Büroräume mit Stil, Nähe Kurhaus.



53604 Bad Honnef

Miet-/Kaufobjekt: Miete  
Büro-/Praxisfläche: 135,52 m<sup>2</sup>  
Gesamtfläche: 135,52 m<sup>2</sup>  
Miet-/Kaufpreis: 1.806,24 EUR

Scout-ID: 55533285  
Anbieter-Objekt-Nr.: 2044

## Ihr Ansprechpartner:

Immobilien M. Schönenbrücher

Margret Schönenbrücher

E-Mail: schoenenbruecher.immobilien@t-online.de

Tel: +49 2224 9889740

Mobil: +49 163 4044756

Fax: +49 2224 9889741

Objektart: Büroetage  
Verfügbar ab: nach Vereinbarung  
Nebenfläche: 20,00 m<sup>2</sup>  
Hauptfläche teilbar ab: 60,00 m<sup>2</sup>  
Objektzustand: Neuwertig  
Baujahr: 2001  
Qualität der Ausstattung: Gehoben  
Etage(n): 1  
Anzahl der Parkflächen: 4  
Bodenbelag: Parkett  
Heizungsart: Etagenheizung  
Befeuerungsart: Gas  
Klimaanlage: Nein  
DV-Verkabelung vorhanden: Ja  
Starkstrom: Ja  
Personenaufzug: Ja  
Barrierefrei: Ja  
Keller: Ja  
Küche vorhanden: Ja  
Fußweg zu Öffentl. Verkehrsmitteln: 2 Min.  
Fahrzeit zum nächsten Hauptbahnhof: 3 Min.  
Fahrzeit zur nächsten BAB: 10 Min.  
Fahrzeit zum nächsten Flughafen: 15 Min.

Nebenkosten: 350,00 EUR pro Monat oder pro m<sup>2</sup> (entsprechend der Angabe bei der Miete)  
Preis pro Parkfläche: 50,00 EUR  
Kautions: 1,5 Kaltmieten  
Provision: 4299,52€

## Beste Lage! Praxis- oder Büroräume mit Stil, Nähe Kurhaus.



53604 Bad Honnef

Miet-/Kaufobjekt: Miete  
Büro-/Praxisfläche: 135,52 m<sup>2</sup>  
Gesamtfläche: 135,52 m<sup>2</sup>  
Miet-/Kaufpreis: 1.806,24 EUR

### Objektbeschreibung:

Hochwertig und repräsentative Büroetage mit 4 Räumen im 1. OG eines der schicksten Geschäftshäuser in Bad Honnef. Unmittelbar am Kurpark gelegen, ist es bis ins attraktive Zentrum ein Katzensprung.

### Ausstattung:

- Geschäftsbüro Parkett
- Teppichböden in den anderen Büroräumen
- kleine Küche
- Damen und Herren WC
- Einbauschränk im Flur
- 2 Kellerräume
- 4 Tiefgareinstellplätze extra zu mieten
- viel Helligkeit

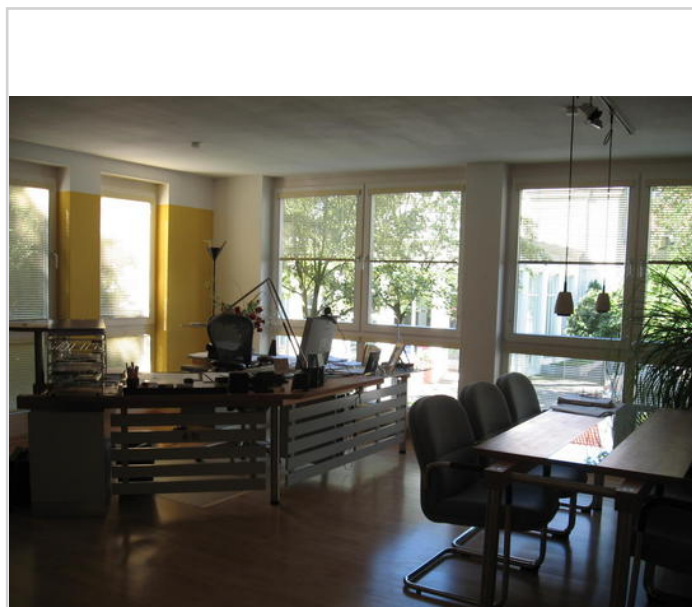
Die Büroetage wird komplett renoviert und bezugsfertig übergeben. Nach Auszug sind die Räume wieder vom Mieter fachgerecht zu renovieren. Angenehmstes Arbeiten und Repräsentieren ist hier garantiert.

### Lage:

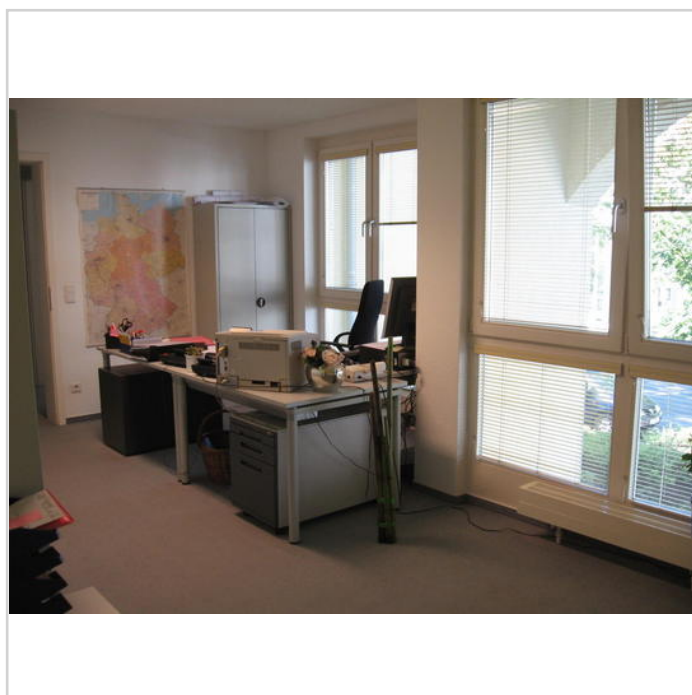
Das moderne Wohn-, Geschäftshaus liegt sehr zentral und bietet ideale Möglichkeiten fußläufiger Besorgungsgänge in der Kulturstadt Bad Honnef. Bad Honnef liegt verkehrstechnisch ideal zur A3, B42, DB und/oder Intercityanschlüsse in Siegburg. Der Flughafen Köln/Bonn ist in 15 Min. Autofahrt zu erreichen. Öffentliche Parkplätze befinden sich vorm Haus oder in den Nachbarstrassen.

### Sonstiges:

Wir freuen uns sehr Ihnen dieses schöne Objekt anzubieten.  
Bitte vereinbaren Sie einen Innenbesichtigungstermin mit uns.  
Alle Angaben beruhen auf Informationen des Eigentümers/Mieters.



Chefbüro



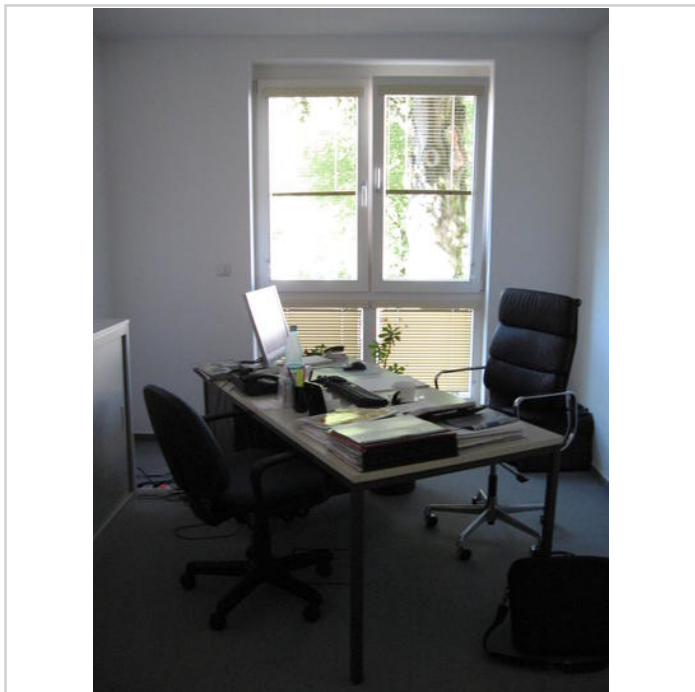
Empfang

## Beste Lage! Praxis- oder Büroräume mit Stil, Nähe Kurhaus.



53604 Bad Honnef

Miet-/Kaufobjekt: Miete  
Büro-/Praxisfläche: 135,52 m<sup>2</sup>  
Gesamtfläche: 135,52 m<sup>2</sup>  
Miet-/Kaufpreis: 1.806,24 EUR



Büro